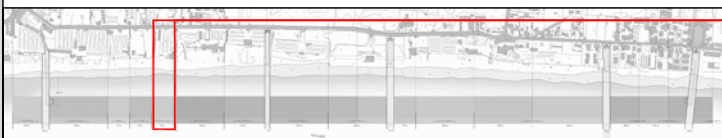


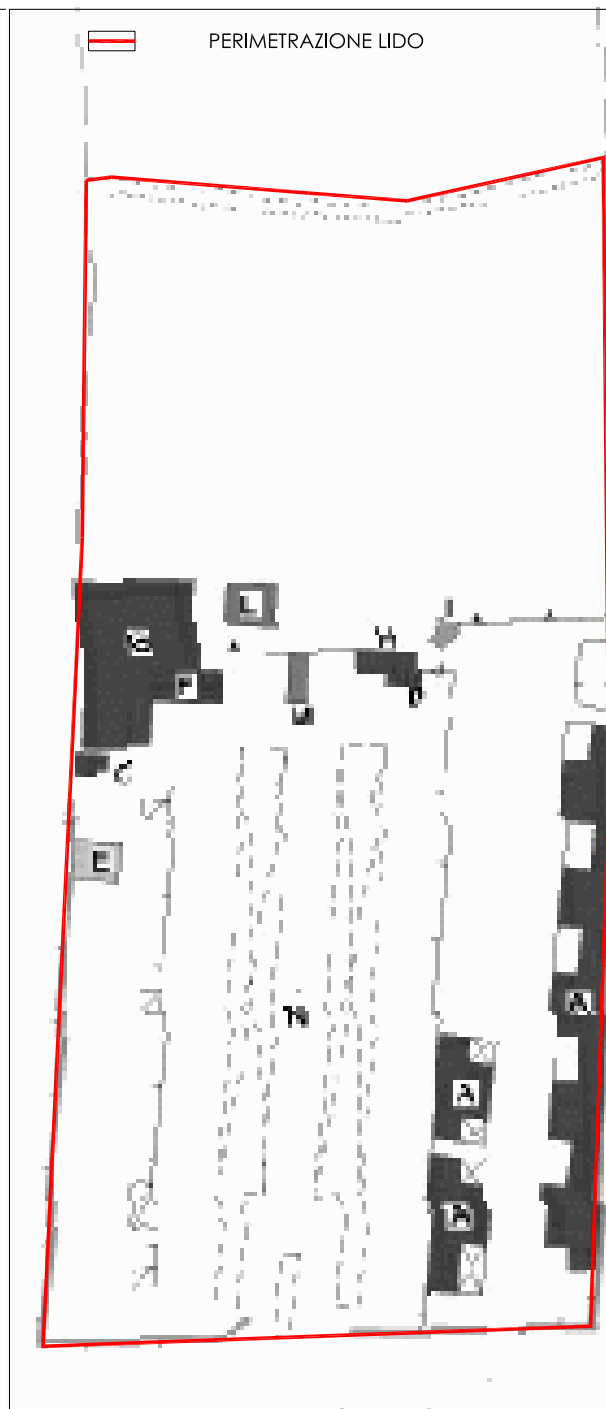
CENSIMENTO LIDI E ATTREZZATURE BALNEARI



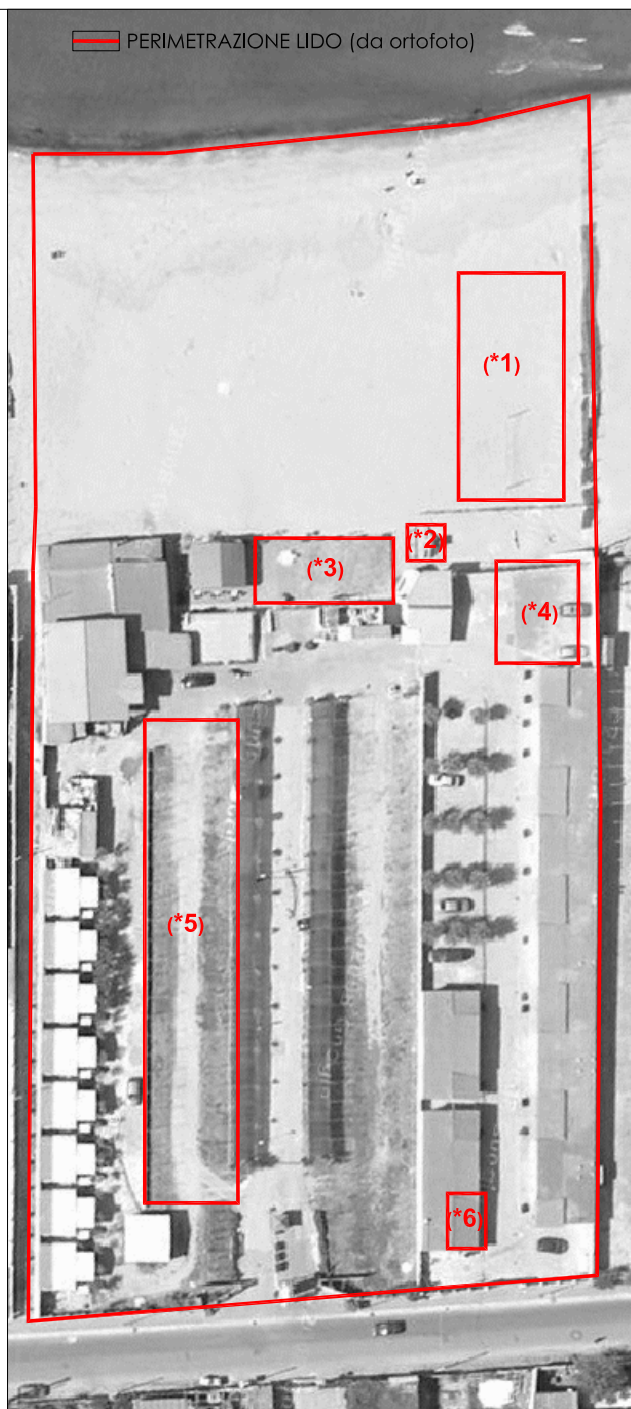
SPIAGGIA LIBERA ATTREZZATA ONDA DEL MARE
 Via Licola Mare 80014 Giugliano In Campania (NA)
 Tel:
 Proprietà di Francia Giuseppina
 Tipologia: Longitudinale
 Sistema: Misto

UTENTI
 MAX. = 900
 MEDIA = 100
 PARCHEGGI = 150

PLANIMETRIA



ORTOFOTO



CONSULENZA TECNICO-SCIENTIFICA DI SUPPORTO ALLA REDAZIONE DEL PIANO SPIAGGIA FINALIZZATA ALLA RIQUALIFICAZIONE DELLA FASCIA COSTIERA DEL TERRITORIO COMUNALE
 RESPONSABILE SCIENTIFICO: Prof. Arch. Claudio Grimellini GRUPPO DI LAVORO: Dott. Arch. Ph.D. Giuseppina Crisci, Dott. Arch. Ph.D. Manuela Franco,
 Dott. Arch. Ph.D. Bianca Marenga, Dott. Arch. Ph.D. Sara Scapicchio, Arch. Mario Chiruzzi, Arch. Natale Cuzzo, Arch. Alessio Esposito

DATI IDENTIFICATIVI

MANUFATTI	MATERIALI	MANUFATTI	MATERIALI	NOTE
A. <u>Miniappartamenti (14)</u>	tufo+putrelle ferro + tavelloni	G. <u>Ristorante/Bar/Pizzeria</u>	muratura tufo	(*1): Zona attrazione per bambini 6/12 anni (*2): Cabina smontabile in legno (*3): Solarium con frangivento in cls poggiato (*4): Piscina (*5): Parcheggio Caravan (*6): Lavanderia
B. <u>Spogliatoio</u>		H. <u>Servizi igienici</u>		
C. <u>Alloggio custode e deposito</u>	I. <u>Docce</u>	ferro e tussuto plastico		
D. <u>Piazzola per sosta caravan</u>	L. <u>Gazebo con bar</u>			
E. <u>Container, Loc.Tec., wc, docce</u>	M. <u>Passerella disabili (scivolo)</u>			
F. <u>Deposito</u>	muratura	N. <u>Parcheggio</u>		



CONTRATTI E CONCESSIONI AGLI ATTI DELL'U.T.C.

Concessione di occupazione di mq 50 di area demaniale, rilasciata dalla Regione Campania. N. 29/98 (relativa al quadriennio 1998/2001), alla società LI.CA.RE. S.A.S., rappresentata dalla Sig.ra di Francia G.

RICHIESTA DI SANATORIA PER ABUSI EDILIZI

Richieste di sanatoria di abusi edilizi, presentate:

- in data 13/10/86 - Prot. N. 35347, dal Sig. Di Francia P., per opere realizzate in assenza di concessione edilizia in località Varcaturò, Spiaggia Onda del Mare, su Area di Proprietà della Regione Campania e del Demanio Marittimo.
- in data 28/02/95 - Prot. N. 16748/95, dalla Sig.ra Di Francia G., per opere realizzate in assenza di concessione edilizia in località Varcaturò, Spiaggia Onda del Mare, su Area di Proprietà della Regione Campania e del Demanio Marittimo, sottratta a seguito di furto avvenuto presso l'Ufficio Condono Edilizio in data 06/01/96.

VERBALE DI SOPRALLUOGO DELL'UFFICIO ANTIABUSIVISMO IN DATA 09.07.2002, PROT. 24203/02

Manufatti abusivi riscontrati:

Opere realizzate a quota Via del Mare

- A. N°3 manufatti al piano terra divisi in 14 miniappartamenti con struttura verticale in muratura di tufo e solai in ferro e laterizi, occupanti in totale una superficie di circa mq.800 ed un volume di circa mc.2.240;
- B. Manufatto in muratura e copertura in laterizi composto da n°5 spogliatoi occupante una superficie di circa mq.8,30 ed un volume di circa mc.17,50;
- C. Manufatto al piano terra con struttura verticale in muratura e solaio latero-cemento adibito ad alloggio custode, occupante una superficie di circa mq.18,50 d un volume di circa mc.48;
- D. Piazzole in c.l.s. per sosta caravan, occupanti in totale una superficie di circa mq.324, comprensive di n°5 manufatti in muratura aventi ognuno una superficie di circa mq.3,00 e di altezza media ml.2,30;
- E. Container poggiato su pedana in c.l.s. avente una superficie di circa m1.15 e di altezza ml.2,20 con sovrastante tettoia in lamiera avente una superficie di circa mq.43 e di altezza media ml.2,50 circa;

Opere realizzate a quota arenile:

- F. Manufatto con struttura in muratura e solaio in c.a. adibito a deposito ed occupante una superficie di circa mq. 43 con altezza ml.2,00 dal livello arenile;
- G. Manufatto con struttura verticale mista in muratura e c.a., con solai parte in c.a. e parte in legno con copertura di tegole, adibito a sala ristorazione/bar/pizzeria, occupante una superficie di circa mq.325 ed un volume di circa mc.1.080. Su parte di tale costruzione e precisamente per una superficie di circa mq.110, insiste un terrazzo coperto da una tettoia in eternit con struttura orizzontale in legno poggiante su pilastri in muratura di altezza media circa ml.2,80 e delimitata da muretto perimetrale di altezza ml.0,90;
- H. Manufatto al piano terra con struttura verticale in muratura e solaio in ferro e laterizi adibito a gruppo w.c., occupante una superficie di circa mq.25 ed un volume di circa mc.57;
- I. Manufatto in muratura adibito a gruppo docce esterne, occupante una superficie di circa mq.7,20;
- L. Gazebo con struttura verticale in ferro e copertura in legno ancorato a pedana in calcestruzzo occupante una superficie di circa mq.46;
- M. Passerelle in c.l.s. per camminamento sull'arenile, occupanti una superficie di circa mq.110;



N. Area adibita a parcheggio e viabilità interna, parte pavimentata con tappetino bituminoso e parte in terra battuta, avente una superficie di circa mq.5.300. I parcheggi autovetture sono composti da teloni ombreggianti sorretti da paletti in ferro. Tale area è delimitata, sul lato est (Via del Mare) da muratura di tufo di lunghezza ml.76 e di altezza media ml.1,50 con sovrastante barriera prefabbricata in c.c. di altezza ml.0,80 intervallata da n°2 cancelli in ferro, e sul lato sud da muratura di tufo di lunghezza ml.75 e di altezza ml.1,70 con cancello in ferro. Tra i manufatti di cui al punto "A" e l'area di parcheggio esiste un muro divisorio in tufo avente una lunghezza di circa ml.50 e di altezza fuori terra ml.1,70, mentre sul fronte mare (lato ovest), per la zona antistante i residence esiste un muro di lunghezza ml.25 e di altezza media circa ml.1,20.

- Fra la Spiaggia Onda del Mare ed il Lido del Carabiniere, esiste nel 2002 un varco di libero accesso al mare avente una larghezza media di circa m 3,20. La Sig.ra Di Francia Giuseppina dichiara che tale varco fa parte del suolo concesso in fitto dall'ex ONC a Di Francia P.;
- Sull'arenile, a confine con il Lido del Carabiniere, esiste una rete metallica fissata a paletti in legno. La Sig.ra Di Francia G. dichiara che essa è stata installata dai Carabinieri;
- Sull'arenile, a confine con la Spiaggia Le Antille, esiste altra rete fissata a paletti. La Sig.ra di Francia G. dichiara che essa è stata da lei installata in seguito ad autorizzazione rilasciata dalla Capitaneria di Porto.

DATI QUANTITATIVI	SUPERFICIE CONCESSIONE (* dati comunali)	SUPERFICIE REALE (* da sopralluogo)	SUPERFICIE LIBERA (* da sopralluogo)	SUPERFICIE OCCUPATA (* da sopralluogo)	VOLUME COSTRUITO (* dati comunali)
	11.490 mq	11.816 mq	4.314 mq	7.502 mq	3.630 mc



DATI FUNZIONALI

ZONA ACCETTAZIONE	ZONA ARRIVO	ZONA FILTRO	ZONA CAMBIO
<p>Portale di accesso:</p> <ul style="list-style-type: none"> ● cancellata aperta ○ muro pieno ● viale d'accesso ● sistemi di illuminazione ○ scalinate ○ ristorante ○ pensilina in cls <p>Biglietteria:</p> <ul style="list-style-type: none"> ● vendita biglietti ○ consegna chiavi ○ punto info <p>Controllo:</p> <ul style="list-style-type: none"> ○ sistema di sbarramento elettronico con addetto ● punto ombra per addetto <p>Fermata bus navette:</p> <ul style="list-style-type: none"> ○ pensilina ● segnaletica ○ vendita bevande ○ vendita biglietti ● illuminazione ○ seduta 	<p>Parcheggio auto: *1</p> <ul style="list-style-type: none"> ○ esterno ● interno ● coperto ○ scoperto ○ a pagamento ● con controllo ● illuminazione <p>Parcheggio moto:</p> <ul style="list-style-type: none"> ○ esterno ● interno ● coperto ○ scoperto ○ a pagamento ● con controllo ● illuminazione <p>Parcheggio biciclette:</p> <ul style="list-style-type: none"> ○ esterno ● interno ○ porta bici ○ con controllo ○ illuminazione <p>Aree a Verde: *2</p> <ul style="list-style-type: none"> ● colto ○ incolto ○ attrezzato ● vasi 	<p>Ristorante:</p> <ul style="list-style-type: none"> ○ all'aperto ● ombreggiato ● tavola calda ● cassa ● cucina ● deposito ○ altro <p>Materiali:</p> <ul style="list-style-type: none"> ○ legno ● muratura ○ c.a. ● altro <p>Struttura:</p> <ul style="list-style-type: none"> ● fissa ○ temporanea ● facilmente rimovibile ● mista <p>Bar:</p> <ul style="list-style-type: none"> ● vendita al bancone ○ vendita ai tavoli ● cassa <p>Struttura:</p> <ul style="list-style-type: none"> ○ fissa ● temporanea ○ facilmente rimovibile ○ mista <p>Zone d'Ombra:</p> <ul style="list-style-type: none"> ● tavolini e sedute ○ percorsi nel verde ● strutture lignee ○ strutture metalliche ○ coperture in fibra tessile ○ coperture in paglia o bambù ○ ombrelloni ○ altro <p>Punto Vendita: *1</p> <ul style="list-style-type: none"> ○ indumenti mare ○ accessori mare ○ accessori piscina ○ cosmetici ● tabacchi ● gettoni doccia ○ edicola <p>Struttura:</p> <ul style="list-style-type: none"> ○ fissa ○ temporanea ○ facilmente rimovibile ○ mista 	<p>Spogliatoio:</p> <p>Materiali:</p> <ul style="list-style-type: none"> ○ legno ● muratura ● altro <p>Dotazioni:</p> <ul style="list-style-type: none"> ○ armadietti ● sedute ● appendi abiti ○ specchi ○ asciugacapelli ○ mensole <p>Struttura:</p> <ul style="list-style-type: none"> ● fissa ● temporanea ● facilmente rimovibile ○ mista <p>Cabine:</p> <p>Disposizioni:</p> <ul style="list-style-type: none"> ○ in fila ○ per aree ● altro <p>Materiali:</p> <ul style="list-style-type: none"> ● legno ○ muratura ○ altro <p>Dotazioni:</p> <ul style="list-style-type: none"> ● punti di appoggio ● sedute ● appendi abiti ○ specchi ○ chiusure di sicurezza ○ arredamento <p>Struttura:</p> <ul style="list-style-type: none"> ○ fissa ● temporanea ○ facilmente rimovibile ○ mista <p>Docce:</p> <p>Collocazione:</p> <ul style="list-style-type: none"> ● area propria ● in prossimità delle cabine ● in prossimità del mare ● in prossimità della piscina <p>Dotazioni:</p> <ul style="list-style-type: none"> ● sicurezza antiscivolo ● dispositivo gettone ● acqua calda ○ appendi abiti ○ sospensione getto
*1 - da realizzare a breve	*1 - Asfalto e terra battuta mista a prato *2 - Prato con piante in vaso	*1 - Nella zona Ristorante	*1 - n° 2 in pvc smontabili



DATI FUNZIONALI

ZONA PRENDISOLE		ZONA FILTRO	BALNEAZIONE
<p>Spiaggia: Distinzione aree:</p> <ul style="list-style-type: none"> o famiglie o ragazzi o adulti ● nessuna distinzione <p>Dotazioni:</p> <ul style="list-style-type: none"> ● lettini ● sdraio ● ombrelloni ● raccoglitori rifiuti ● tavolini *1 ● pedane o passerelle o altro <p>Piattaforma: Distinzione aree:</p> <ul style="list-style-type: none"> o famiglie o ragazzi o adulti ● nessuna distinzione <p>Materiali:</p> <ul style="list-style-type: none"> o tavolato di legno o battuto di cemento ● altro *2 <p>Piani:</p> <ul style="list-style-type: none"> o un livello ● più livelli ● collegamenti verticali <p>Dotazioni:</p> <ul style="list-style-type: none"> ● lettini ● sdraio ● ombrelloni ● raccoglitori rifiuti ● tavolini o altro <p>Bordo Piscina Distinzione aree:</p> <ul style="list-style-type: none"> o famiglie o ragazzi o adulti ● nessuna distinzione <p>Dotazioni:</p> <ul style="list-style-type: none"> o lettini o sdraio o ombrelloni o raccoglitori rifiuti o tavolini o altro 	<p>Palafitta: Distinzione aree:</p> <ul style="list-style-type: none"> o famiglie o ragazzi o adulti o nessuna distinzione <p>Dotazioni:</p> <ul style="list-style-type: none"> o lettini o sdraio o ombrelloni o raccoglitori rifiuti o tavolini o parapetto di sicurezza o scaletta discesa a mare o altro <p>Scogliera: Punti di accesso facilitati:</p> <ul style="list-style-type: none"> o scaletta o piattaforma 	<p>Pronto Soccorso:</p> <ul style="list-style-type: none"> o primo soccorso o infermeria ● cassetta medicinali <p>Struttura:</p> <ul style="list-style-type: none"> o fissa o temporanea o facilmente rimovibile o mista <p>INTRATTENIMENTO</p> <p>Intrattenimento: Distinzione aree:</p> <ul style="list-style-type: none"> o ragazzi o adulti ● nessuna distinzione <p>Dotazioni:</p> <ul style="list-style-type: none"> ● tavoli ping-pong ● biliardini ● tavolini o prestito giochi da tavolo o recinti di sabbia ● mini parco giochi o biblioteca o videogames <p>Percorsi:</p> <ul style="list-style-type: none"> ● distinzioni pedonali ● percorsi per disabili <p>Dotazioni:</p> <ul style="list-style-type: none"> ● pavimentazione antiscivolo ● segnaletica ● piazzole di sosta coperte ● illuminazione 	<p>Piscina: Distinzione aree:</p> <ul style="list-style-type: none"> o famiglie o ragazzi o adulti ● nessuna distinzione <p>Dotazioni:</p> <p>cabina bagnino</p> <ul style="list-style-type: none"> ● bordo antiscivolo ● scaletta o lavapiedi o raccolta acqua ai bordi o trampolino in area tuffi o corsie o bocchette idromassaggio o punto pronto soccorso <p>Mare: Dotazioni:</p> <ul style="list-style-type: none"> ● punto avvistamento bagnino ● discesa agevole in acqua o area tuffi per ragazzi ● punto pronto soccorso
<p>*1 - tavolini bassi *2 - cls poggiato</p>			

SCHEMA ED ORGANIZZAZIONE FUNZIONALE

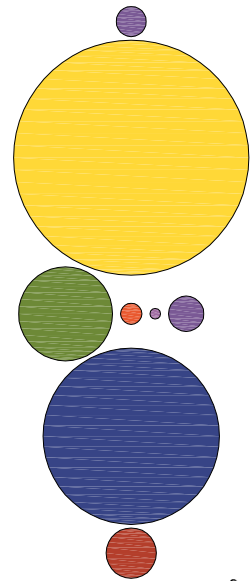


Pianta lido

Legenda

	ZONA ACCETTAZIONE	735,95 mq
	ZONA ARRIVO	3.629,85 mq
	ZONA FILTRO	1.861,10 mq
	ZONA CAMBIO	67,70 mq
	SERVIZI IGIENICI	22,70 mq
	PRENDISOLE	5.150,05 mq
	INTRATTENIMENTO	299,50 mq
	BALNEAZIONE	216,30 mq
	Abitazioni	802,00 mq

dimensioni
ricavate
analiticamente
(autocad)



Schema

IMMAGINI E TRATTI CARATTERIZZANTI



CONSULENZA TECNICO-SCIENTIFICA DI SUPPORTO ALLA REDAZIONE DEL PIANO SPIAGGIA FINALIZZATA ALLA RIQUALIFICAZIONE DELLA FASCIA COSTIERA DEL TERRITORIO COMUNALE

RESPONSABILE SCIENTIFICO: Prof. Arch. Claudio Gimellini GRUPPO DI LAVORO: Dott. Arch. Ph.D. Giuseppina Crisci, Dott. Arch. Ph.D. Manuela Franco,

Dott. Arch. Ph.D. Bianca Marenga, Dott. Arch. Ph.D. Sara Scapicchio, Arch. Mario Chirazzi, Arch. Natale Cuozzo, Arch. Alessio Esposito

DATI FUNZIONALI

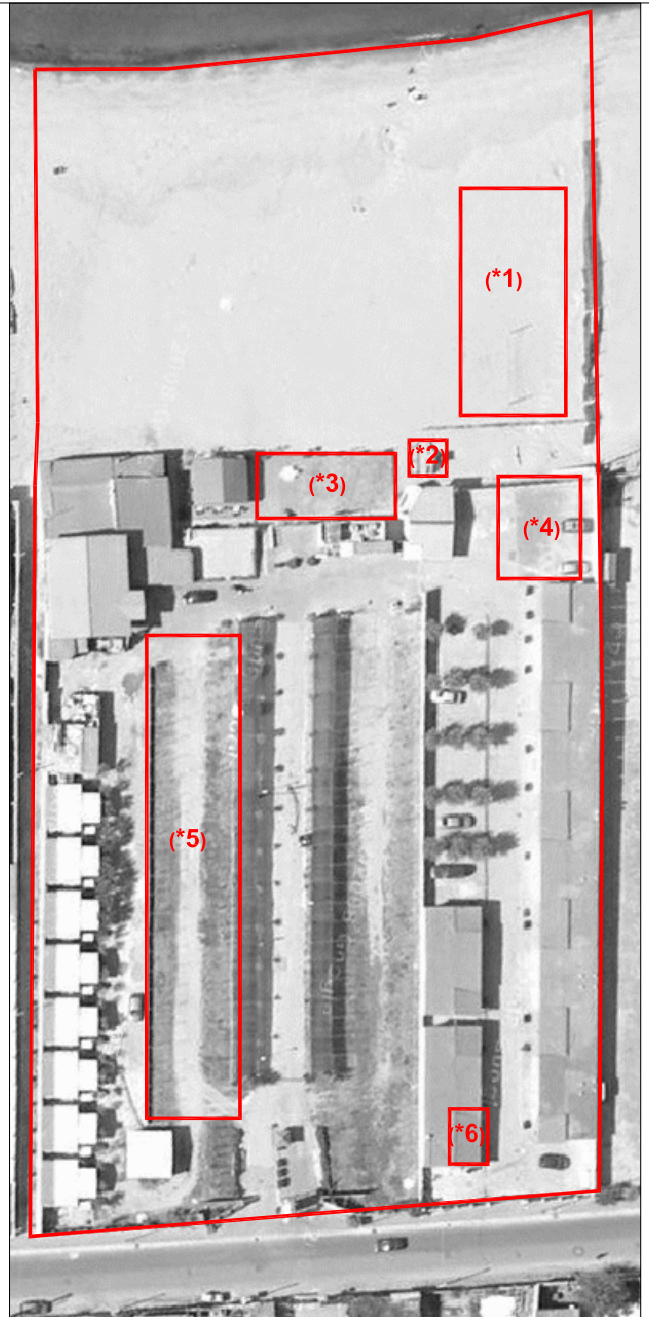
SCHEDA ABBATTIMENTI

LEGENDA

- Strutture da DEMOLIRE
- Strutture con CONDONO EDILIZIO
- PERIMETRAZIONE LIDO (da ortofoto)

PLANIMETRIA

ORTOFOTO



DATI IDENTIFICATIVI

CONSENSUA TECNICO-SCIENTIFICA DI SUPPORTO ALLA REDAZIONE DEL PIANO SPIAGGIA FINALIZZATA ALLA RIQUALIFICAZIONE DELLA FASCIA COSTIERA DEL TERRITORIO COMUNALE

RESPONSABILE SCIENTIFICO: Prof. Arch. Claudio Grimellini GRUPPO DI LAVORO: Dott. Arch. Ph.D. Giuseppina Crisci, Dott. Arch. Ph.D. Manuela Franco, Dott. Arch. Ph.D. Bianca Marenga, Dott. Arch. Ph.D. Sara Scapicchio, Arch. Mario Chirazzi, Arch. Natale Cuzzo, Arch. Alessio Esposito

MANUFATTI	MATERIALI	MANUFATTI	MATERIALI	NOTE
A. <u>Miniappartamenti (14)</u>	tufo+putrelle ferro + tavelloni	G. <u>Ristorante/Bar/Pizzeria</u>	muratura tufo	(*1): Zona attrazione per bambini 6/12 anni (*2): Cabina smontabile in legno (*3): Solarium con frangivento in cls poggiato (*4): Piscina (*5): Parcheggio Caravan (*6): Lavanderia
B. <u>Spogliatoio</u>		H. <u>Servizi igienici</u>		
C. <u>Alloggio custode e deposito</u>	muratura	I. <u>Docce</u>	ferro e tussuto plastico	
D. <u>Piazzola per sosta caravan</u>		L. <u>Gazebo con bar</u>		
E. <u>Container, Loc.Tec., wc, docce</u>	M. <u>Passerella disabili (scivolo)</u>			
F. <u>Deposito</u>	N. <u>Parcheggio</u>			